

MAITRE D'OUVRAGE
 Communauté de Communes
 Argues Douce en Provence
 Route des 800
 84 420 PIGNON

MAITRE D'OEUVRE MANDATAIRE
 Cabinet ARTUFEL
 Géomètre-Expert DPLG
 8671 RD
 7 Avenue René Cassin
 84 175 MONTEUX

MAITRE D'OEUVRE CO-TRAITANT
 LES ATELIERS
 DE
L'HORTE
 Christophe MENU
 Architecte paysagiste HES
 Rue du Moulin
 84 150 VIOLES

ENTREPRISES ET INTERVENANTS

Département du Vaucluse
 Commune de Violes
 Lieu dit : Saint Antoine

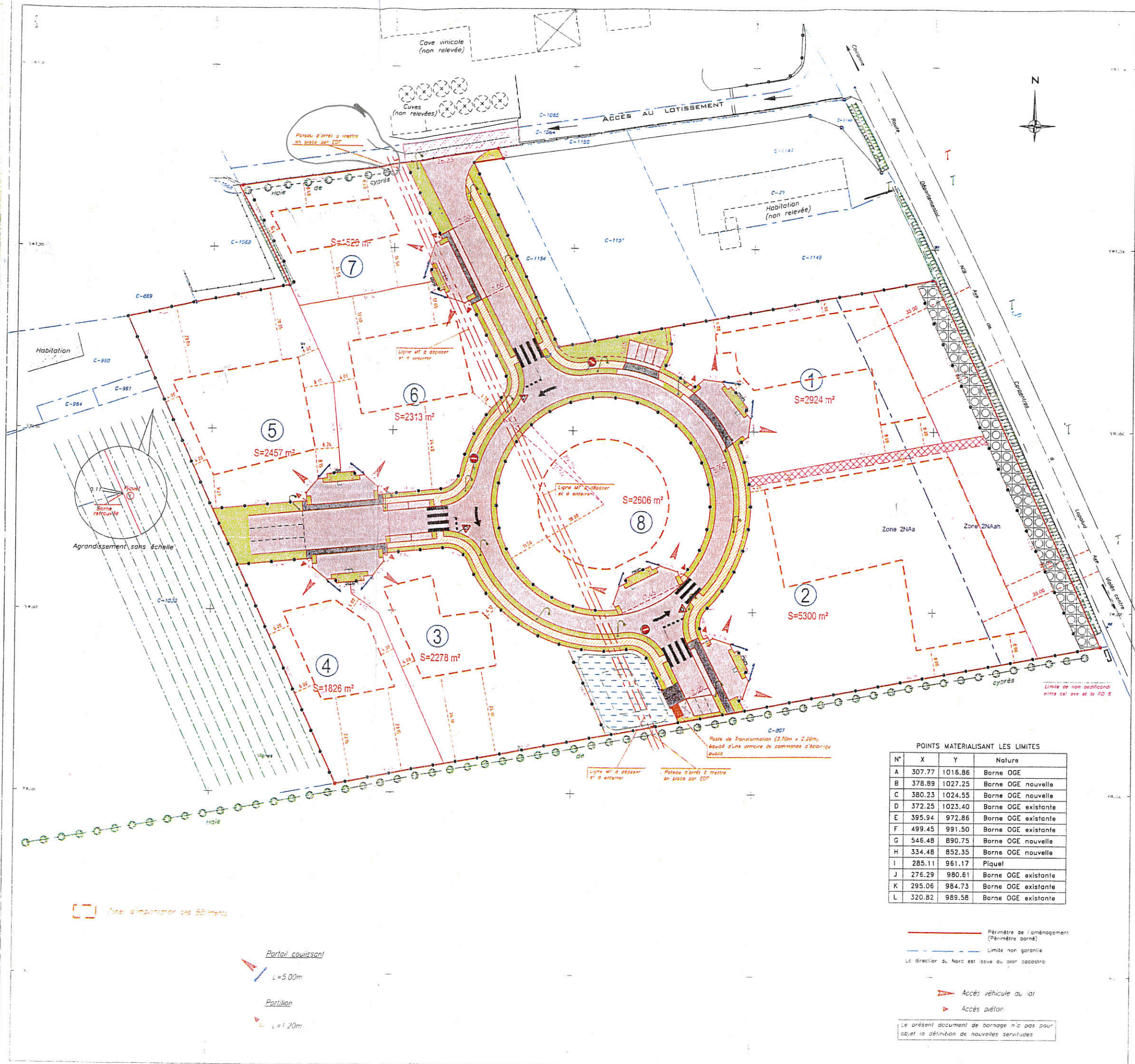
LOTISSEMENT ARTISANAL DE VIOLES

PLAN REGLEMENTAIRE

PLAN PA 10-B

Echelle : 1/500°

PROJET	DATE	DESCRIPTION	REF. DOSSIER
MAÎTRE D'OUVRAGE	FÉVRIER 2009	AVANT PROJET	07.02.04
MAÎTRE D'OEUVRE MANDATAIRE	MARS 2009	PROJET	
MAÎTRE D'OEUVRE CO-TRAITANT	JUN 2009	DEMANDA DE PERMIS D'AMÉNAGER	
AUTOCESY MAP 2009	JUN 2009	APPÊL D'OFFRE MAIRIE DE VIOLES (SANS SUITE)	
CONVAINS 101	MARS 2009	APPÊL D'OFFRE COMMUNALITÉ DES COMMUNES ARGUES DOUCE EN PROVENCE	



SUPERFICIES LOTS

Terrains privés

④ Exemple de lot privé
 Lots privés - Surface totale=21224m²

Terrains réservés à des équipements ou des usages collectifs

- Voirie en enrobé - S=3352m² dont 16 places de parking (S=289m²)
- Zone traitée en béton balayé- S=245m²
- Trottoir en béton balayé - S=650m²
- Espace vert - S=1700m²
- Espace Boisé Classé (EBC) - S=600m²
- Poste de transformation - S=9m²
- Bassin de récupération et d'infiltration des eaux de pluie - S=452m²

Total de l'opération - S=28232m²

- Zone à traiter en enrobé - hors lotissement - S=163m²
- Servitude de réseaux de 2m50 de large - Arrosage EBC
- Bande de 35m, comptée à partir de l'axe de la RD B, où les constructions à usage d'habitation sont interdites
- Bande de 25m, comptée à partir de l'axe de la RD B, où tous types de constructions sont interdites

POINTS MATERIALISANT LES LIMITES			
N°	X	Y	Nature
A	307.77	1016.86	Borne OGE
B	378.89	1027.25	Borne OGE nouvelle
C	380.23	1024.55	Borne OGE nouvelle
D	372.25	1023.40	Borne OGE existante
E	395.94	972.86	Borne OGE existante
F	499.45	991.50	Borne OGE existante
G	546.48	890.75	Borne OGE nouvelle
H	334.48	852.35	Borne OGE nouvelle
I	285.11	961.17	Piquet
J	276.29	980.61	Borne OGE existante
K	295.06	984.73	Borne OGE existante
L	320.82	989.58	Borne OGE existante

- Périmètre de l'aménagement (Périmètre borné)
 - Limite non garantie
 - Accès véhicule au lot
 - Accès piéton
- Le présent document de bornage n'a pas pour objet la définition de nouvelles servitudes